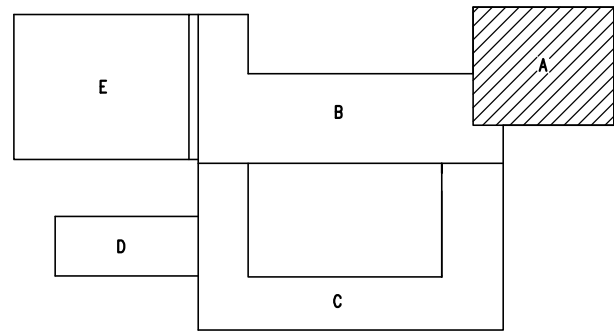
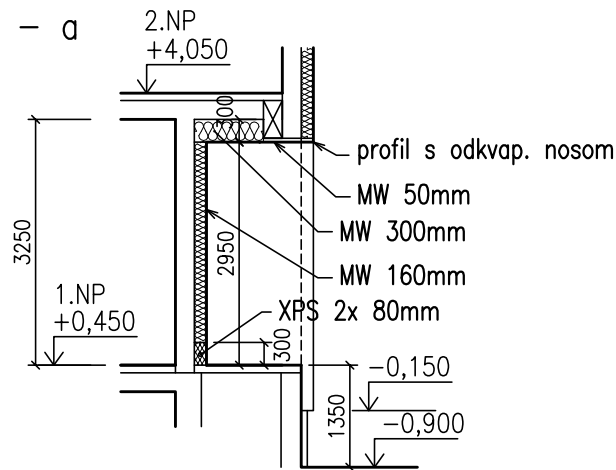


ČASŤ B

STAVEBNÉ ÚPRAVY:

- ZHOTOVENIE NOVEHO ODKVAPOVÉHO CHODNÍKA ŠÍRKY 500mm OKOLO BUDOVY dl. 80 m
- ZHOTOVENIE NOVEJ KONŠTRUKCIE ZÁDVERIA – pol. 22 + NÁTER OCHRANNÉHO ZÁBRADLIA

REZ RAMPOU a – a



LEGENDA MIESTNOSTI:

OZN.	NÁZOV MIESTNOSTI	PLOCHA (m2)	POVRCHOVÁ ÚPRAVA		
			PODLÁH	STIEN	STROPOV
1.01	VSTUPNÁ HALA	110,22	KERAM.DLAŽBA	MAL'BA	MAL'BA
1.02	JEDÁLŇ	158,73	KERAM.DLAŽBA	MAL'BA	MAL'BA
1.03	KUCHYŇA	144,46	KERAM.DLAŽBA	MAL'BA	MAL'BA
1.04	CHODBA	49,85	KERAM.DLAŽBA	MAL'BA	MAL'BA
1.05	STROJOVNÁ VÝTAHU	0,90	KERAM.DLAŽBA	MAL'BA	MAL'BA
1.06	VÝTAH	1,08		MAL'BA	MAL'BA
1.07	ZÁDVERIE	7,18	KERAM.DLAŽBA	MAL'BA	MAL'BA
1.08	WC	2,20	KERAM.DLAŽBA	MAL'BA	MAL'BA
1.09	ODPADKY	4,58	KERAM.DLAŽBA	MAL'BA	MAL'BA
1.10	RAMPA	7,56	CEM. POTER	MAL'BA	MAL'BA
1.11	SCHODISKO	11,57	PVC	MAL'BA	MAL'BA
1.12	DENNÝ SKLAD	13,35	PVC	MAL'BA	MAL'BA
1.13	DENNÁ MIESTNOSŤ	14,69	PVC	MAL'BA	MAL'BA
1.14	ŠATŇA	15,32	KERAM.DLAŽBA	MAL'BA	MAL'BA
1.15	HRUBÁ PRÍPRAVA	15,53	KERAM.DLAŽBA	MAL'BA	MAL'BA
1.16	KANCELÁRIA	14,85	PVC	MAL'BA	MAL'BA
1.17	EKONOMAT	2,98	KERAM.DLAŽBA	MAL'BA	MAL'BA
1.18	PREDSIEN WC	2,87	KERAM.DLAŽBA	MAL'BA	MAL'BA
1.19	WC	2,83	KERAM.DLAŽBA	MAL'BA	MAL'BA
1.20	UMÝVAREŇ	32,89	KERAM.DLAŽBA	MAL'BA	MAL'BA
1.21	ZÁDVERIE	2,06	KERAM.DLAŽBA	MAL'BA	MAL'BA
1.22	ČAKÁREŇ	7,38	MARMOLEUM	MAL'BA	MAL'BA
1.23	ZUBNÁ AMBULANCIA	27,81	MARMOLEUM	MAL'BA	MAL'BA
1.24	PREDSIEN WC	2,48	MARMOLEUM	MAL'BA	MAL'BA
1.25	WC	1,20	KERAM.DLAŽBA	MAL'BA	MAL'BA
1.26	DENTÁLNA HYGIENA	10,36	MARMOLEUM	MAL'BA	MAL'BA
1.27	ZUBNÁ AMBULANCIA	15,02	MARMOLEUM	MAL'BA	MAL'BA
1.28	PREDSIEN	2,01	MARMOLEUM	MAL'BA	MAL'BA
1.29	WC	1,36	MARMOLEUM	MAL'BA	MAL'BA
1.30	ŠATŇA	8,46	MARMOLEUM	MAL'BA	MAL'BA
1.31	SCHODISKO	18,67	PVC	MAL'BA	MAL'BA

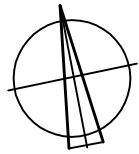
LEGENDA MURIVA:

— EXISTUJÚCE MURIVO

— ZATEPLENIE OBVOD. STIEN KONTAKTNÝM ZATEPL'OVACÍM SYSTÉMOM (ETICS)
TEPELNÁ IZOLÁCIA Z MINER. VLNY HR.160mm OŠTENIA, NADPRAŽIA HR. 30mm
SOKEL ZATEPLÍŤ EXTRUDOVANÝM POLYSTYRÉNOM HR. 80mm

POZNÁMKA:

- PÔDORYSNÉ KONŠTRUKCIE SÚ KÓTOVANÉ BEZ HRÔBKY ZATEPLENIA
- PRI REALIZÁCII KONTAKTNÉHO ZATEPL'OVACIEHO SYSTÉMU POSTUPOVAŤ PODĽA USTANOVENÍ STN 73 2901 "Zhotovovanie vonkajších tepelnoizolačných kontaktných systémov (ETICS) DODRŽAŤ SMERNÉ DETAILY, TECHNOLOGICKÉ POSTUPY A POUŽÍVAŤ VÝHRADNE MATERIÁLY ZO ZVOLENEHO ZATEPL'OVACIEHO SYSTÉMU
- PODKLAD POD ZATEPL'OVACÍ SYSTÉM MUSÍ BYŤ DOSTATOČNE ROVNÝ, ZVETRALÉ OMIETKY OKLEPAŤ, VYDUTÉ ČASTI ODSTRÁNIŤ A VYSRAVIŤ, VYROVNANIE PODKLADU (CHÝBAJÚCA OMIETKA A PLOCHY PO ODSTRÁNENÍ NESÚDRŽNEJ OMIETKY) REALIZOVAŤ PODĽA STN 73 2901, NA POSÚDENIE SÚDRŽNOSTI PODKLADU A LEPIACEJ MALTY JE POTREBNÉ VYKONAŤ ODRHOVÚ SKÚŠKU (STN 732901 – min. 200kPa)
- BLESKOZVOD VIEŠŤ PO FASÁDE
- VŠETKY STYKY ZATEPL'OVACIEHO SYSTÉMU S INÝMI MATERIÁLMI JE POTREBNÉ TMELIŤ V PRÍZNANEJ ŠKÁRE, V STYKU OKENNÝCH RÁMOV A ZATEPLENIA APLIKOVAŤ PLASTOVÉ OMIETKOVÉ LIŠTY APU
- NA NADPRAŽIA OKIEN A DVERÍ OSADIŤ LIŠTY S ODKVAPOVÝM NOSOM
- (B*) – SOKEL NEZATEPLENÝ, POVRCH VYROVNAŤ CEMENTOVOU MALTOU, PRESIEŤKOVAŤ A OMIETNUŤ MOZAIKOVOU OMIETKOU, SEVERNÚ STRANU (PLECH) NATRIEŤ NÁTEROM NA KOV, FAREBNE PRISPÔSOBIŤ ODTIEŇU SOKLOVEJ OMIETKY



VYPRACOVAL: ING. J. SEDLÁČKOVÁ	STAVBA: PREŠOV, ZŠ Mirka Nešpora – REKONŠTRUKCIA	STAVOPROJEKT s.r.o. Jarková 31, 080 01 Prešov www.stavoprojekt.sk	
PROJEKTANT: ING. J. SEDLÁČKOVÁ	OBJEKT: A – PAVILÓN I.		
ZODPOVEDNÝ PROJEKTANT: ING. J. SEDLÁČKOVÁ	ČASŤ: E – STAVEBNÁ	DÁTUM:07/2021	FORMÁT: 6x44
VED. PROJEKTANT: ING. ARCH. J. KRASNAY	DIEL: ASR – ARCHITEKTONICKO-STAVEBNÉ RIEŠENIE	STUPEŇ: P.	Č.ZAK.: 21065
	OBSAH: PÔDORYS 1.NP – nový stav	KÓTY V: mm	PRÍL.Č.: 9
		MIERKA: 1:100	